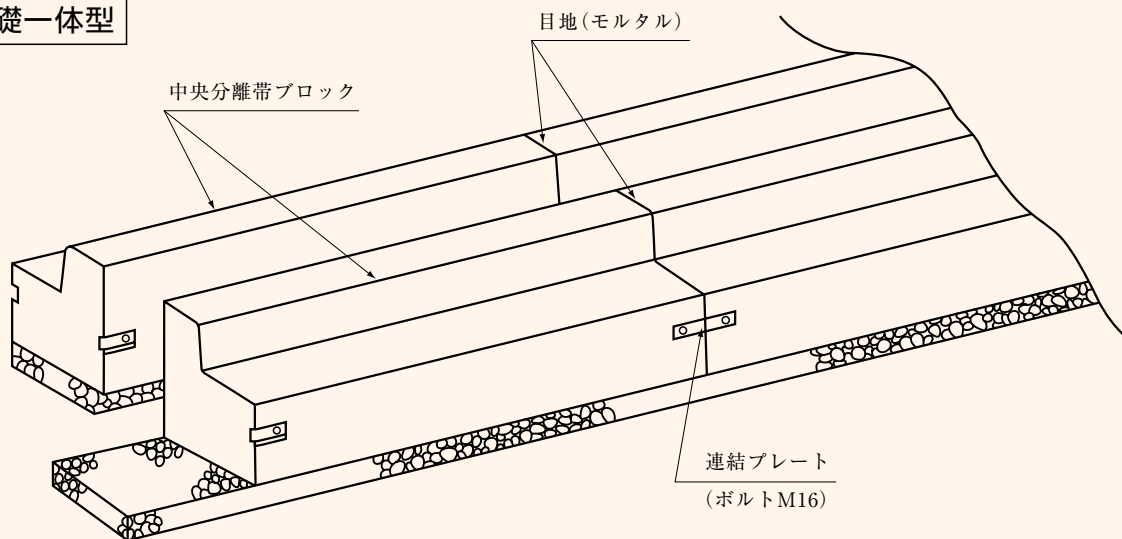


プレキャスト中央分離帯ブロック（東京都仕様）

基礎一体型と分離型が有ります。道路状況によって使い分け下さい。

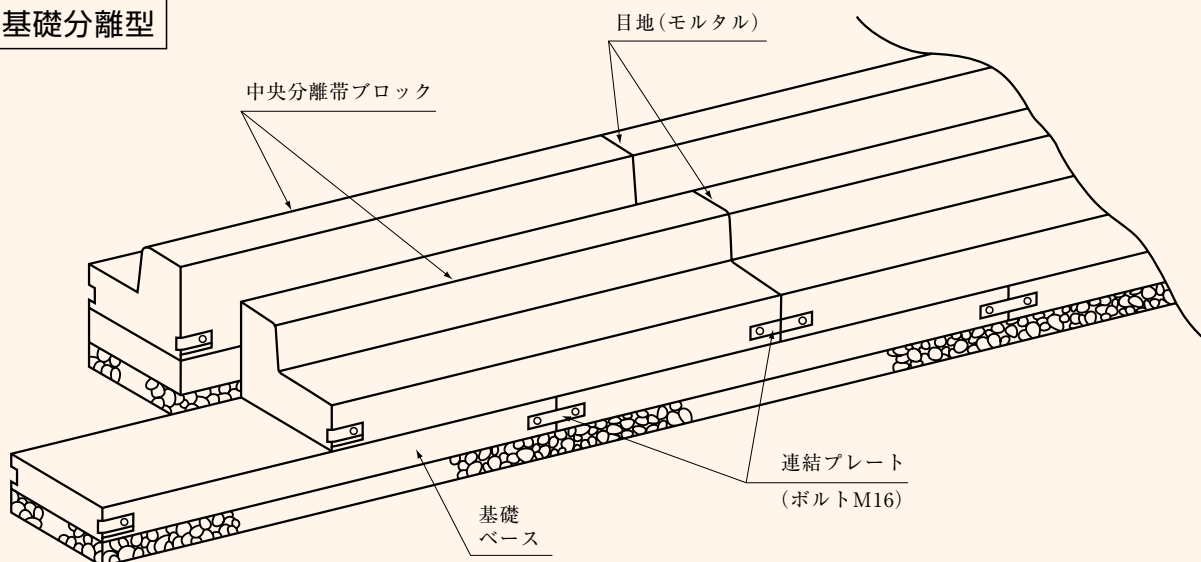
施工図

基礎一体型



- 用途**
- 車両のタイヤがエプロン部分に乗上げにくい車線幅員の広い道路に向いている。
 - 基礎部一体の為、施工が早く経済性に優れている。但し、地盤が軟弱な地域においては不陸・沈下が発生しやすい。

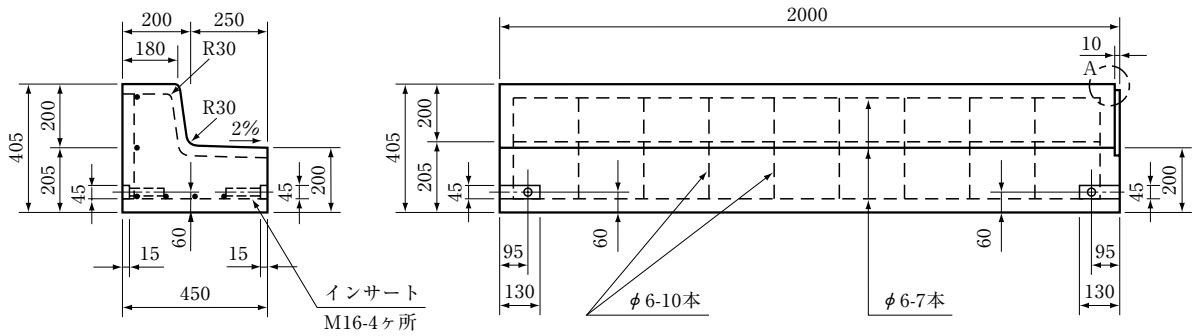
基礎分離型



- 用途**
- 本体と基礎部の継ぎ目がズレている為、車線幅員の狭い道路や地盤の軟弱な地域で使用しても不陸・沈下が発生しにくい。
 - 製品質量が軽い為、作業性に優れている。

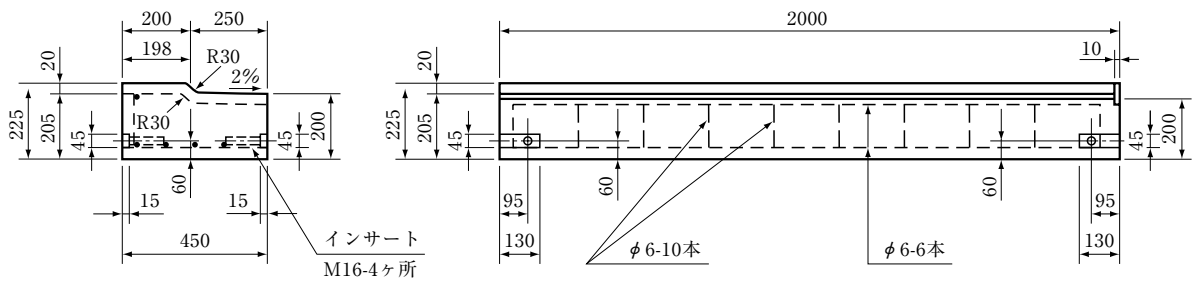
プレキャスト中央分離帯ブロック (基礎分離型)

一般部用



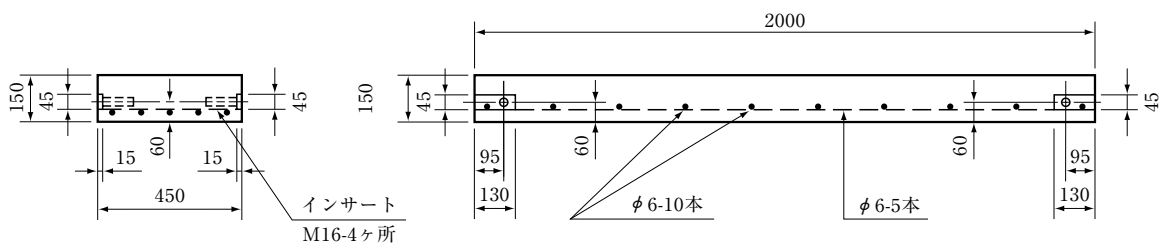
重量 617kg

横断歩道部用

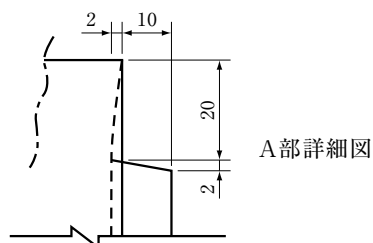


重量 455kg

ベース

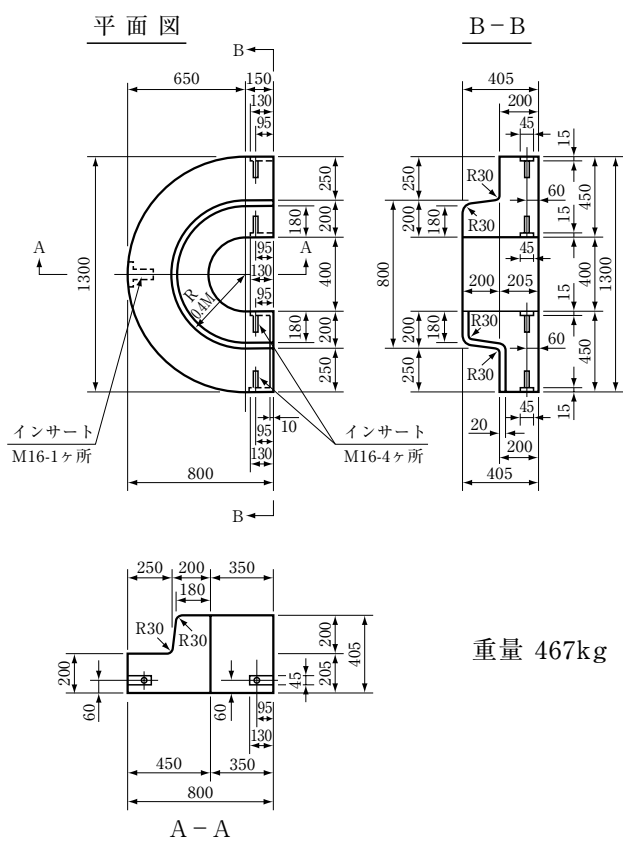


重量 321kg

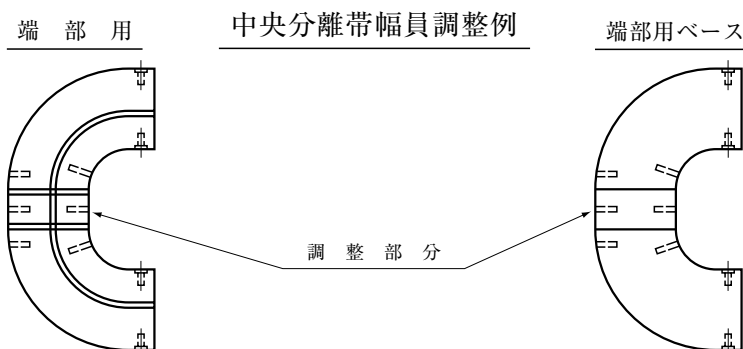
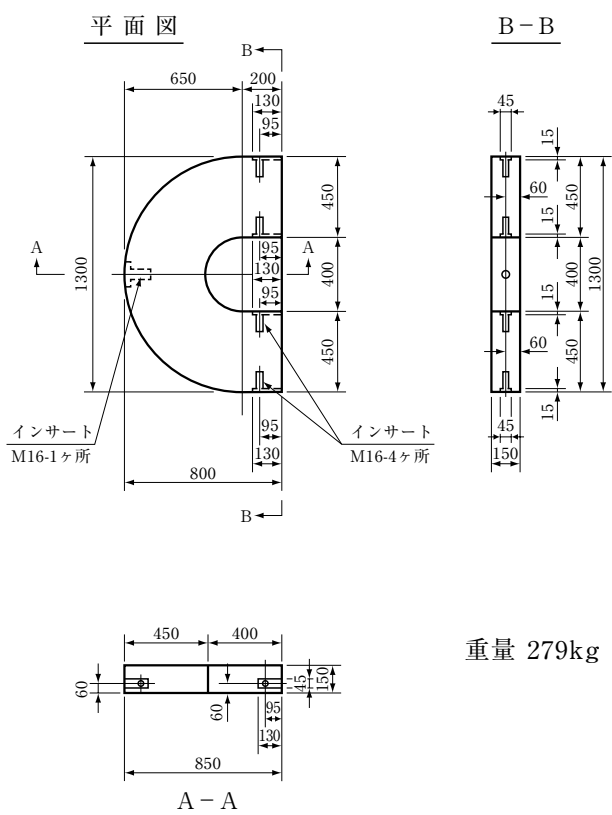


プレキャスト中央分離帯ブロック (基礎分離型)

端部用ブロック



端部用ベース



港区南青山2丁目 (外苑東通り・青山斎場前)



台東区日本堤2丁目