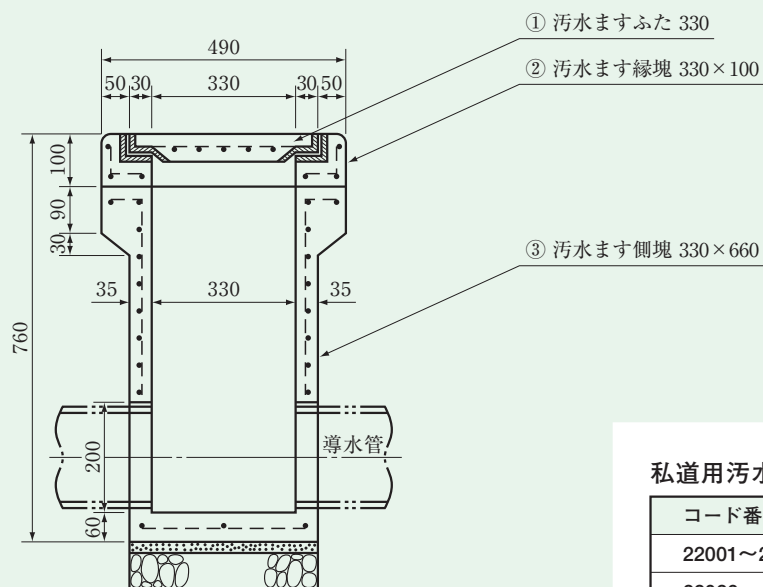


# 汚水ます（私道用）

汚水ます 330用

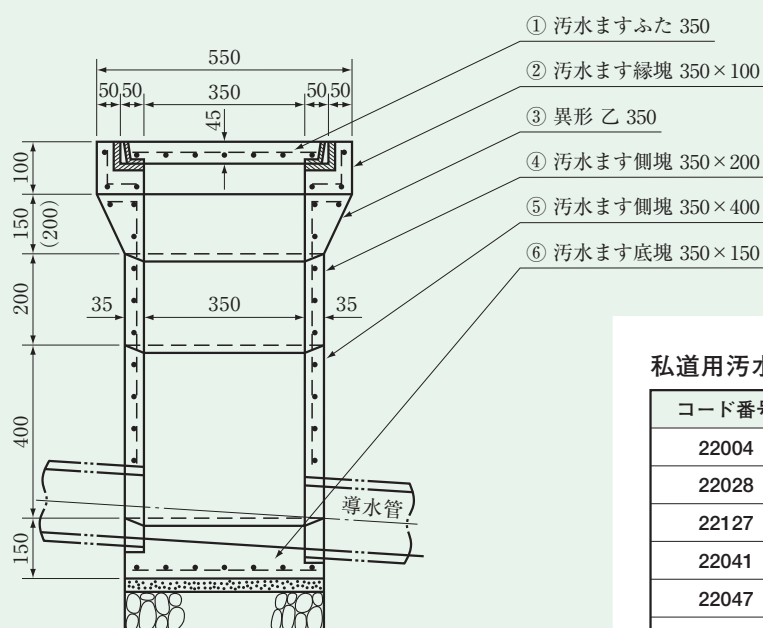


私道用汚水ます 330用

(単位 m/m)

コード番号	呼 び 名	寸 法	重量(kg)
22001~2	1 汚水ますふた	330	17
22026	2 汚水ます縁塊	330×100	27
22044	3 汚水ます側塊	330×660	64

汚水ます 350用



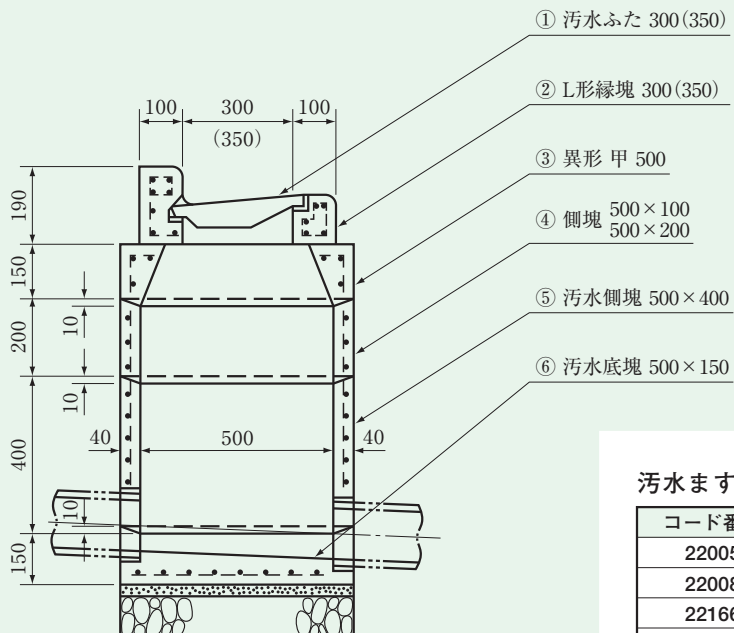
私道用汚水ます 350用

(単位 m/m)

コード番号	呼 び 名	寸 法	重量(kg)
22004	1 汚水ますふた	350	14
22028	2 汚水ます縁塊	350×100	27
22127	3 異形 乙	350×150	32
22041	3	350×200	44
22047	4 汚水ます側塊	350×200	18
22046	5 汚水ます側塊	350×400	36
22057	6 汚水ます底塊	350×150	36

# 汚水ます（L形用・円形）一般型

汚水ます（L形用）300、350用

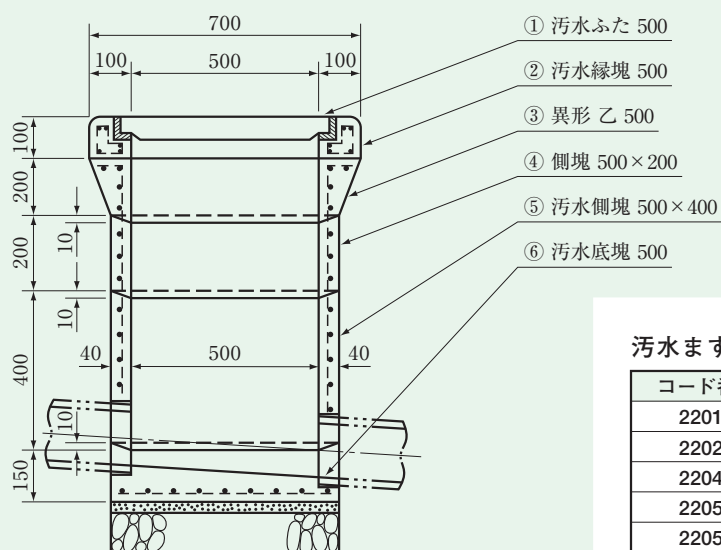


汚水ます（L形用）

(単位 m/m)

コード番号	呼 び 名	寸 法	重量(kg)
22005	1 汚水ふた	300	20
22008	1 〃	350	23
22166	2 L形縁塊	300	58
22172	2 〃	350	59
22039	3 異 形 甲	500	41
22051	4 側 塊	500×100	16
22050	4 〃	500×200	32
22048	5 汚水側塊	500×400	61
22059	6 汚水底塊	500×150	72

汚水ます（円形）500用



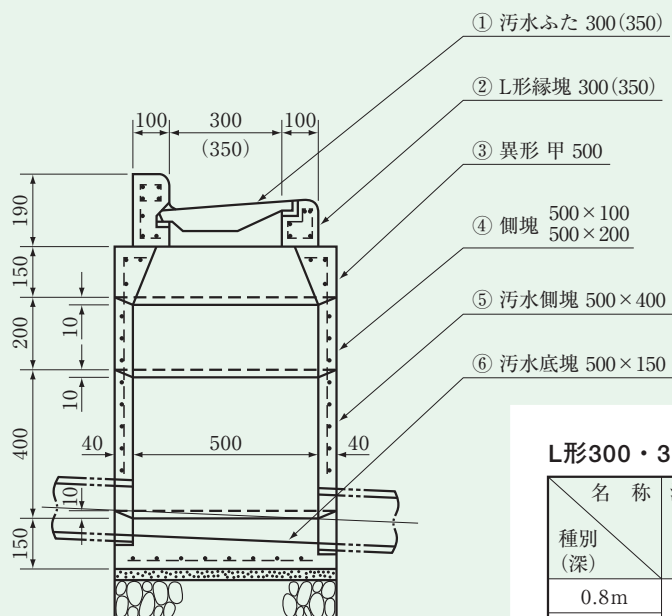
汚水ます（円形）

(単位 m/m)

コード番号	呼 び 名	寸 法	重量(kg)
22011	1 汚水ふた	500	35
22029	2 汚水縁塊	500	46
22042	3 異形 乙	500	61
22051	4 側 塊	500×100	16
22050	4 〃	500×200	32
22048	5 汚水側塊	500×400	60
22049	5 〃 (十字)	500×400	60
22059	6 汚水底塊	500	72
22063	6 〃 (十字) ⊕	500	68
22060	6 〃 (有孔) ⊗	500	68

# 都型汚水ます（L形用・円形）

都型汚水ます（L形用）300、350用



L形300・350用

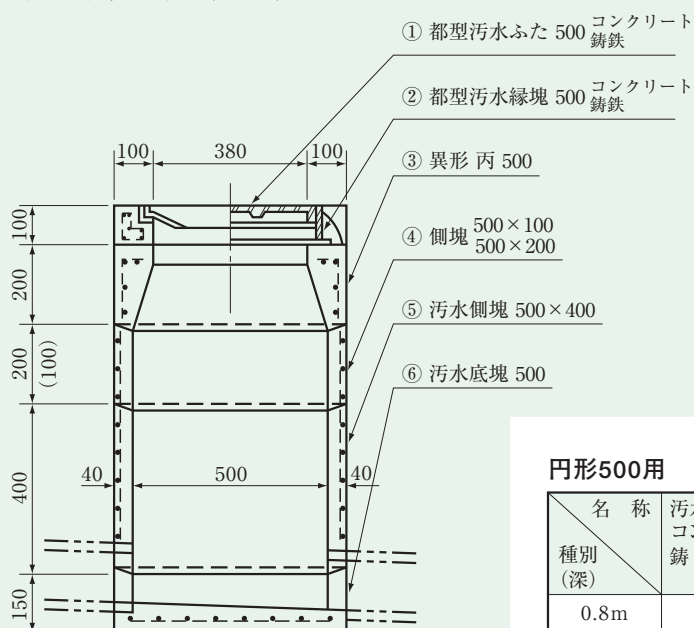
(単位 ㎡/m)

コード番号	呼 び 名	寸 法	重量 (kg)
22153	1 都型汚水ふた	300	18
22156	1 都型汚水ふた	350	22
22166	2 都型L形縁塊	300	58
22172	2 都型L形縁塊	350	61
22039	3 異 形 甲	500	41
22051	4 側 塊	500×100	16
22050	4 側 塊	500×200	32
22048	5 汚 水 側 塊	500×400	61
22059	6 汚 水 底 塊	500	72

L形300・350用

名 称 種別 (深)	汚水ますふた コンクリート製 300用 350用	L 形 ま す 縁 塊 300用 350用	汚水ます側塊 内径 50cm			汚水ま す底塊 内 径 50cm用
			高さ 40cm	高さ 20cm	高さ 異形:甲	
0.8m	1枚	1個	1個	—	1個	1個
1.0m				1個		
1.2m				2個		
1.4m				3個		

都型汚水ます（円形）500用



円形500用

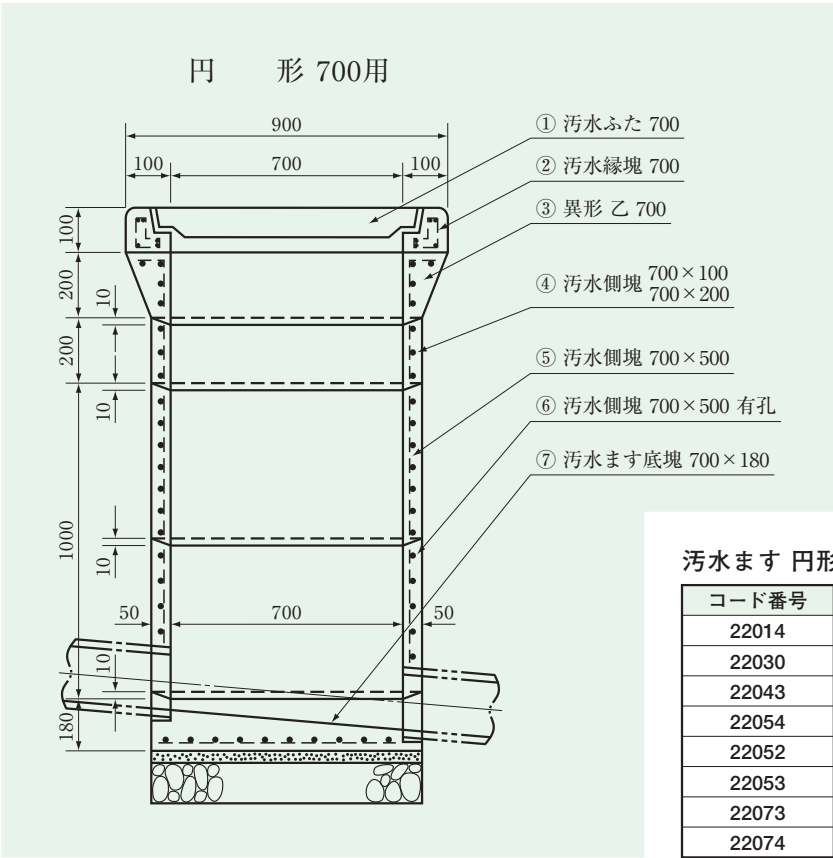
(単位 ㎡/m)

コード番号	呼 び 名	寸 法	重量 (kg)
22159～ 22161	1 都型汚水ふた (コンクリート)	500	17
52530～ 52532	1 都型汚水ふた (鉄)	500	14
22164	2 都型汚水縁塊 (コンクリート)	500	37
52529	2 都型汚水縁塊 (鉄)	500	20
22165	3 異 形 丙	500	59
22051	4 側 塊	500×100	16
22050	4 側 塊	500×200	32
22048	5 汚 水 側 塊	500×400	61
22059	6 汚 水 底 塊	500	72

円形500用

名 称 種別 (深)	汚水ますふた コンクリート製 鉄 鉄 製 500用	汚水ます縁塊 コンクリート製 鉄 鉄 製 500用	汚水ます側塊 内径 50cm			汚水ま す底塊 内 径 50cm用
			高さ 40cm	高さ 20cm	高さ 異形:丙	
0.8m	1枚	1個	1個	—	1個	1個
1.0m				1個		
1.2m				2個		
1.4m				3個		

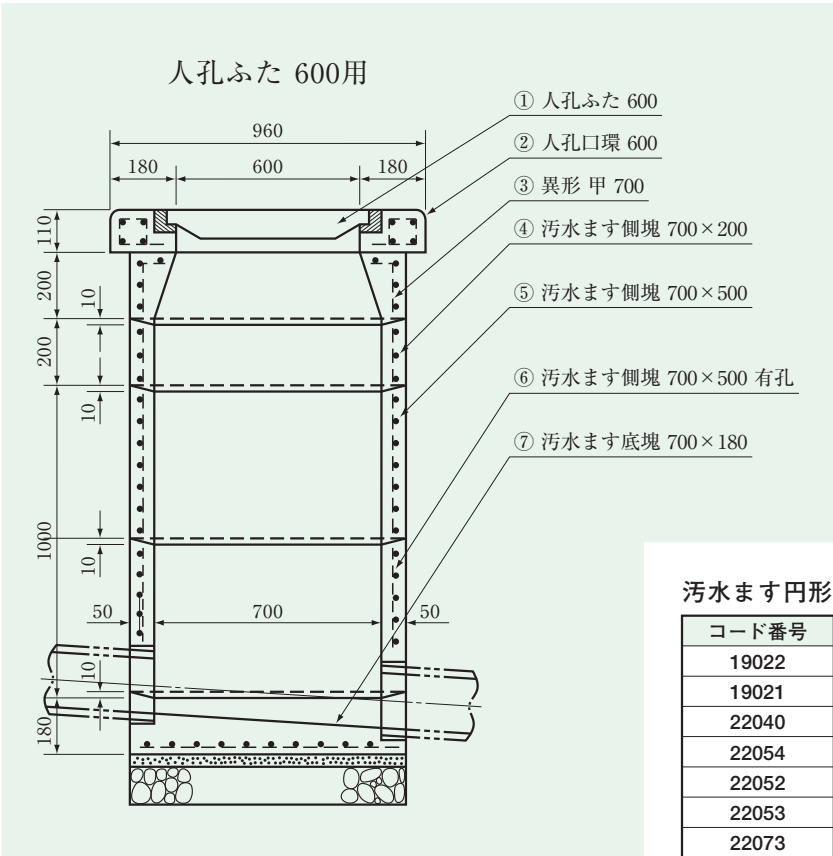
# 汚水ます（円形）一般型



汚水ます 円形 φ700用 (単位 m/m)

コード番号	呼 び 名	寸 法	重量(kg)
22014	1 汚水ますふた	700	79
22030	1 汚水ます縁塊	700×100	63
22043	2 異形 乙	700×200	88
22054	2 汚水ます側塊	700×200	53
22052	3	700×500	134
22053	4	有孔 700×500	129
22073	4 汚水ます底塊	700×180	129
22074	5	700×220	210

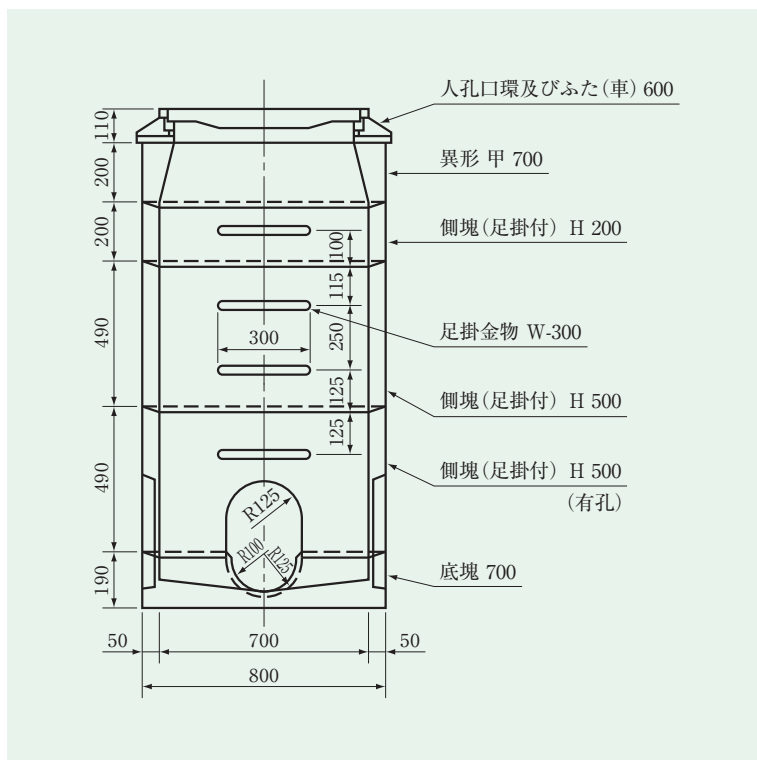
※汚水側塊は足掛金物付も有ります。



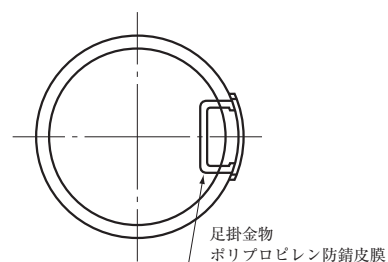
汚水ます円形 人孔口環ふた600用 (単位 m/m)

コード番号	呼 び 名	寸 法	重量(kg)
19022	1 人孔ふた(歩道用)	600	77
19021	2 人孔口環(歩道用)	600	115
22040	3 異形 甲	700	90
22054	4 汚水ます側塊	700×200	53
22052	5	700×500	134
22053	6	有孔 700×500	129
22073	7 汚水ます底塊	700×180	129

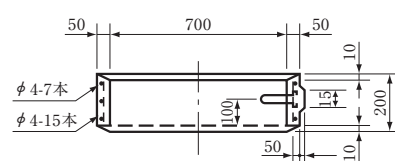
# φ700 汚水ます（足掛金物付）



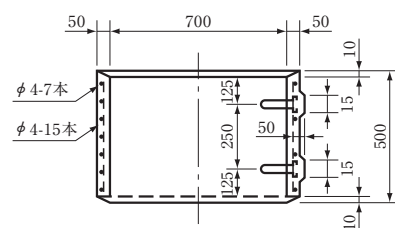
側塊(足掛付)詳細



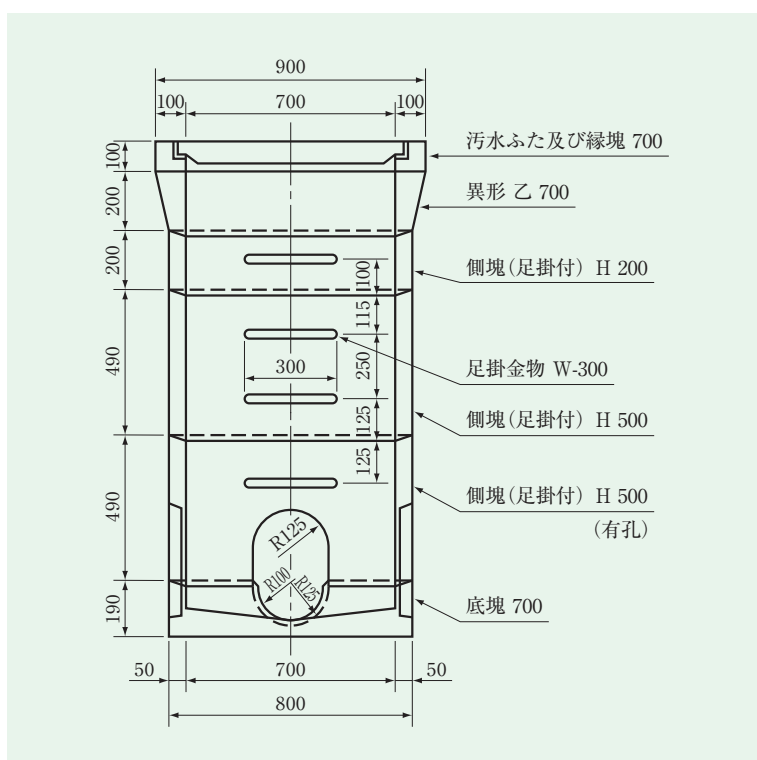
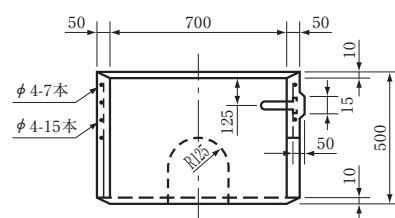
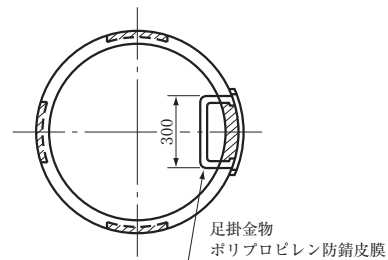
側塊(足掛付) H-200



側塊(足掛付) H-500



側塊(足掛付) H-500(有孔)



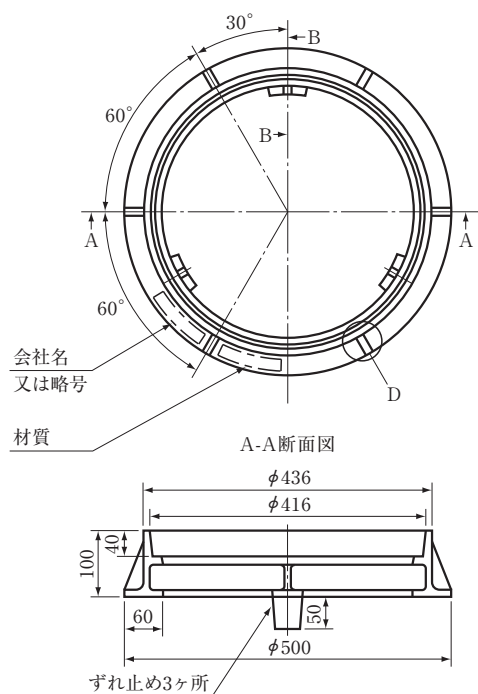
コード番号	呼 び 名	形状寸法(mm)	足掛金物本数(本)	重量(kg)
22105	汚水側塊 H-200	700×200	1	53
22106	汚水側塊 H-500	700×500	2	134
22107	汚水側塊 H-500(有孔)	700×500	1	129

注…異形甲・乙、調整側塊H-100、汚水底塊はP.46～49を参照して下さい。

10. *Journal of the American Medical Association*, 2000; 283: 2689-2696.

# 都型汚水ますふた（500用）

都型500用鉄わく



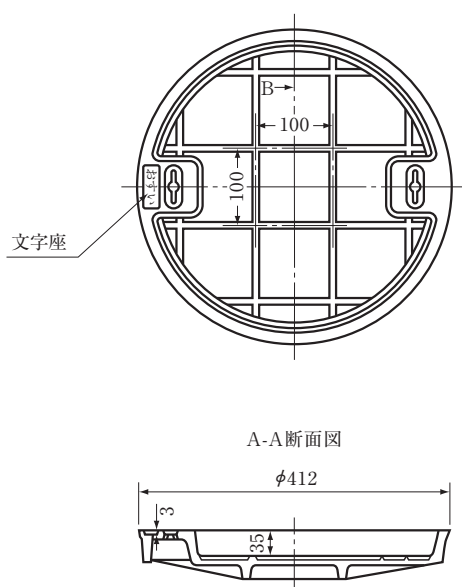
表示文字板



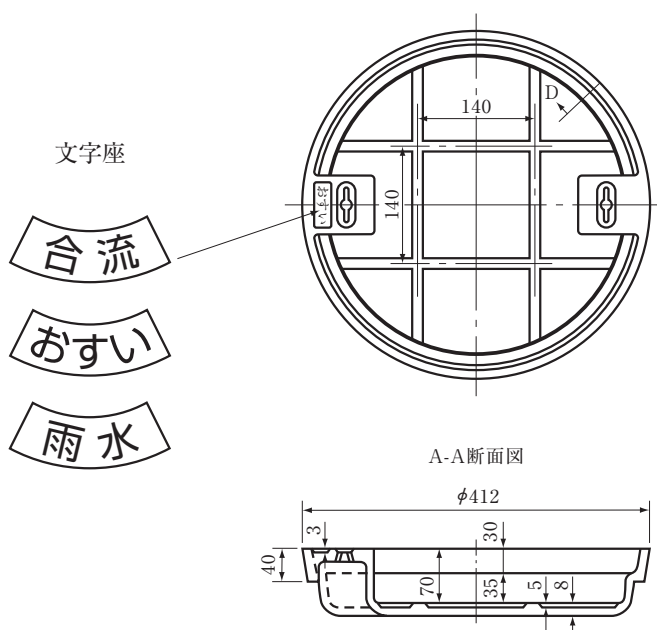
標準用鉄ふた



タイル化粧用鉄ふた

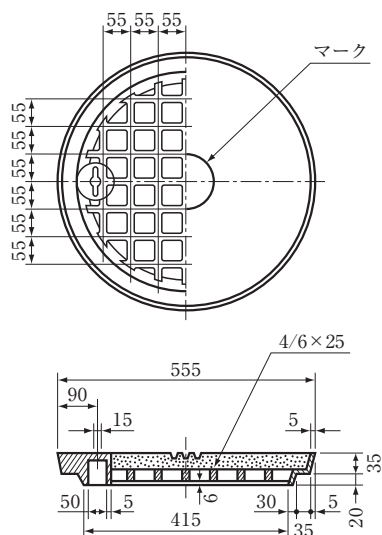


レンガ化粧用鉄ふた

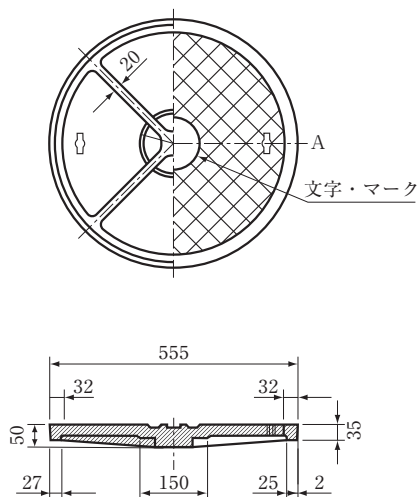


# 汚水ますふた・縁塊(一般型) 500用

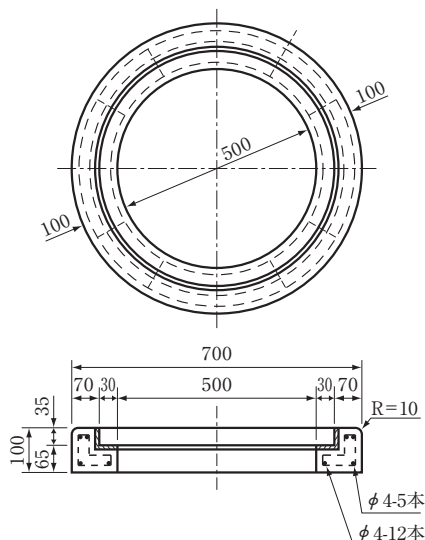
コンクリートふた 500用



鉄ふた 500用

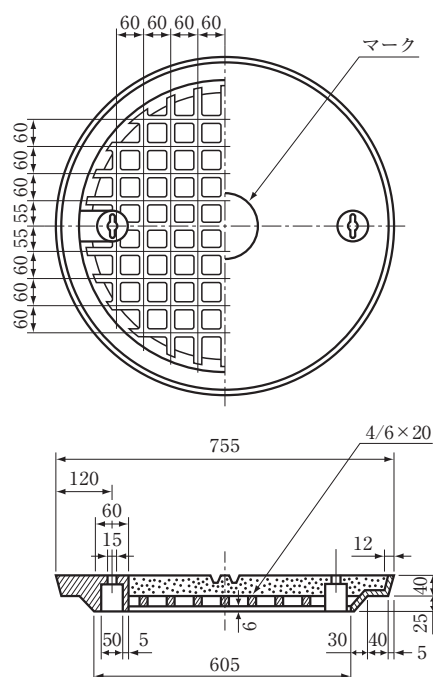


縁塊 500用



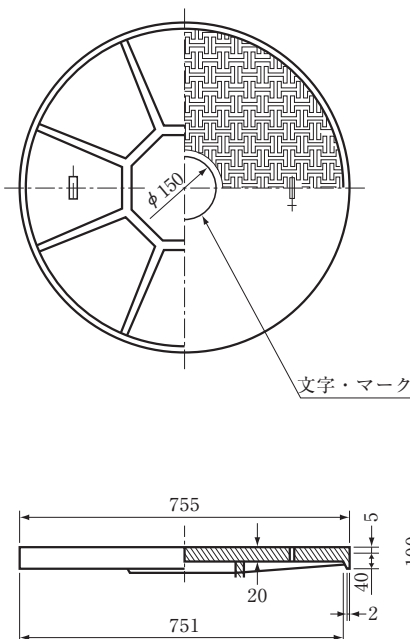
# 汚水ますふた・縁塊(一般型) 700用

コンクリートふた 700用

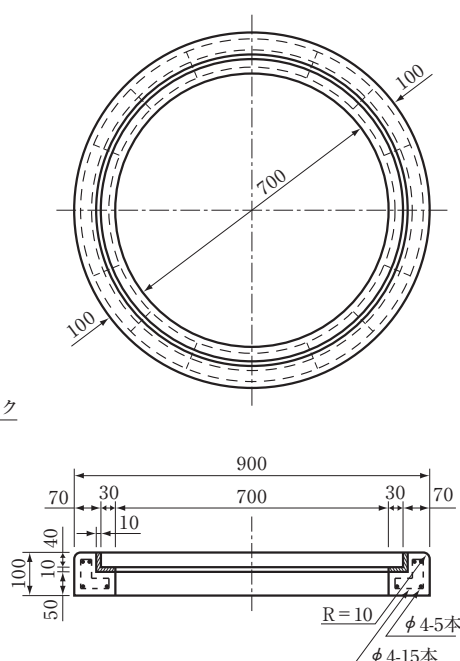


鉄ふた 700用

(FC・T-6  
FCD・T-20)



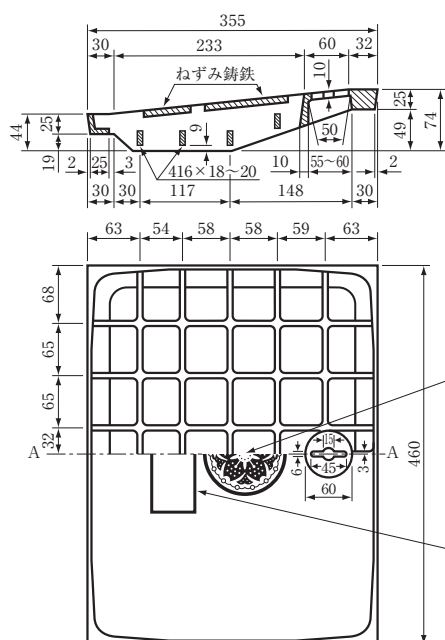
縁塊 700用



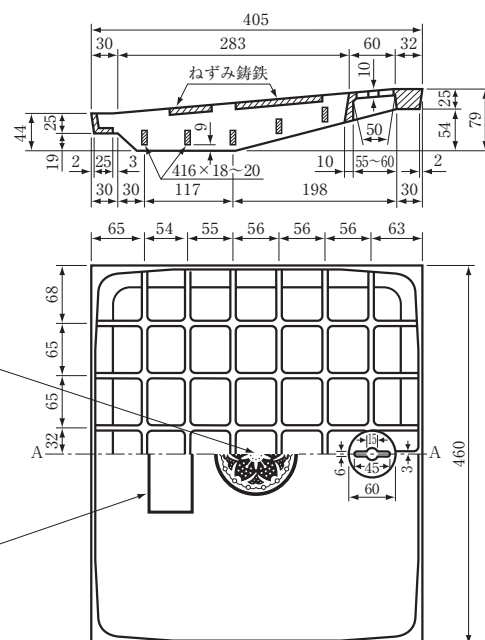


# 都型汚水ますふた（L形用）

（L形 幅30cm用 都型）



（L形 幅35cm用 都型）



表示文字

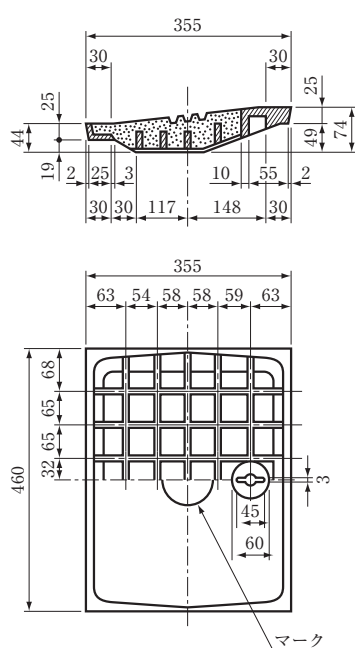
合 流

おすい

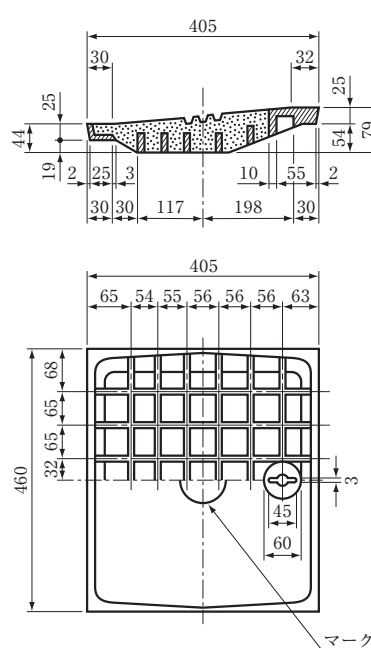
雨 水

# 汚水ますふた（一般型）

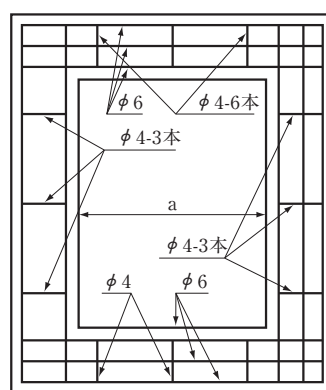
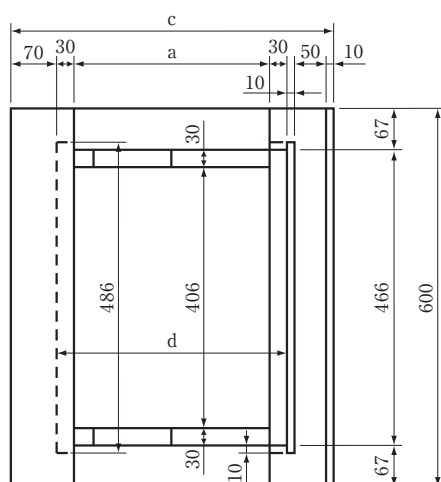
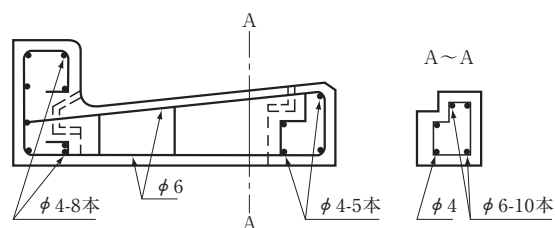
（L形 幅300用）



（L形 幅350用）



© 2006 The Authors  
Journal compilation © 2006 Blackwell Publishing Ltd

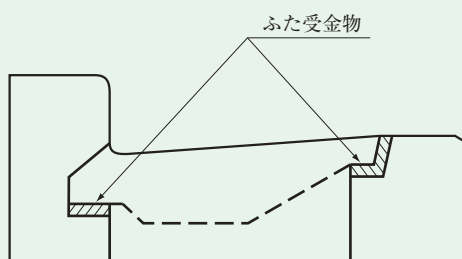


(単位 m/m)

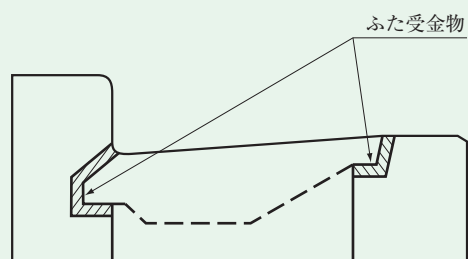
呼び名	寸 法					
	a	b	c	d	e	f
※250用	250	100	450	310	80	125
300用	300	150	500	360	80	125
350用	350	200	550	410	85	130

注…250用については都型の仕様はありません。

## 一般用

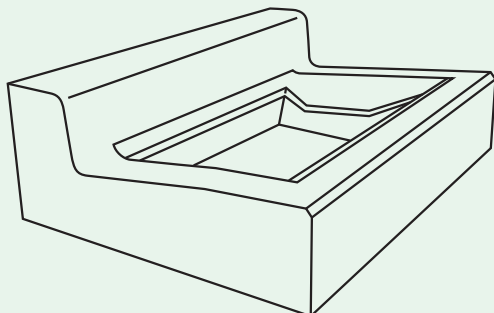


都 型

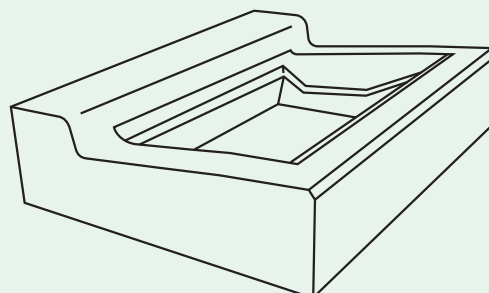


## L形ます用縁塊 (2)

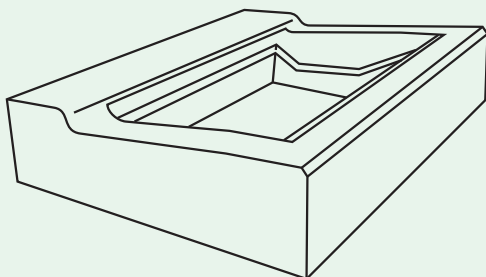
一般部 155用 H=100



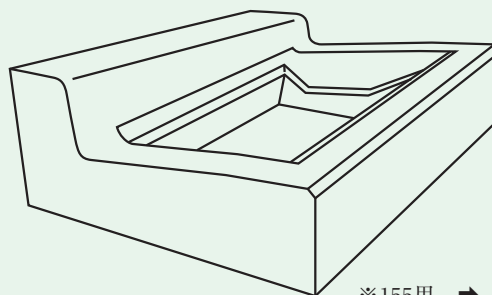
車乗入れ用 105用 H=50



歩行者横断用 H=20

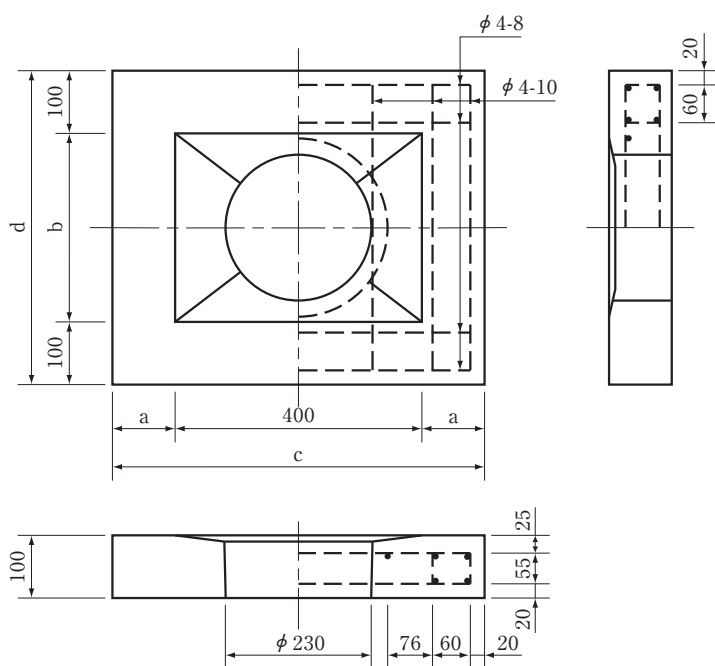


左右切下げ用

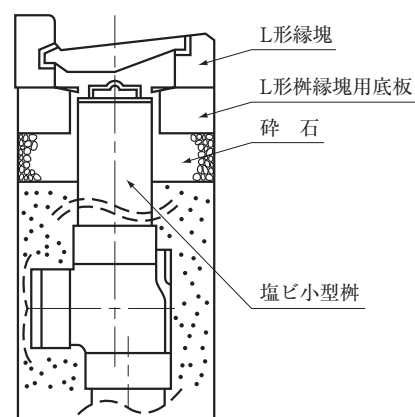


※155用 → 105用  
155用 → 歩行者横断用

## L形柵縁塊用底板



施工例

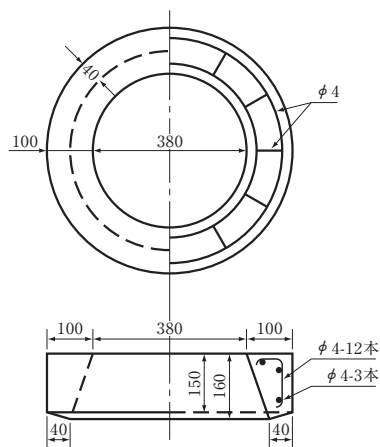


(単位 m/m)

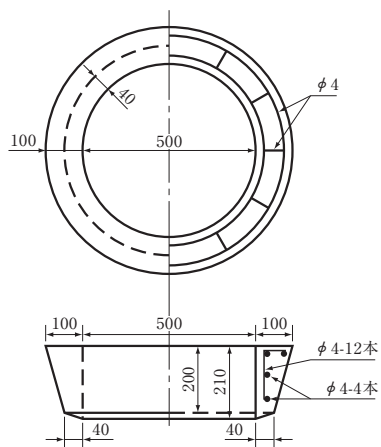
呼び名		寸法				重量 (kg)
		a	b	c	d	
300	L-600	100	300	600	500	61
350	L-600	100	350	600	550	69

# 異形側塊（甲・乙・丙）

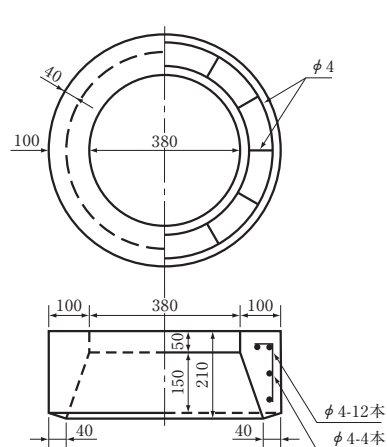
異形 甲500用



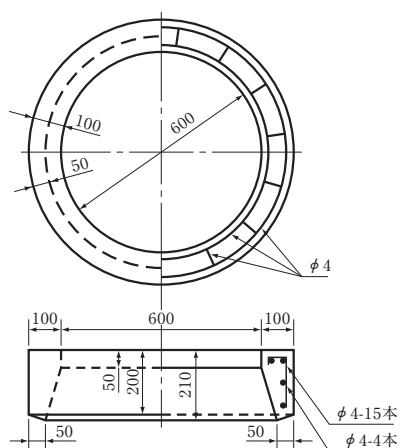
異形 乙500用



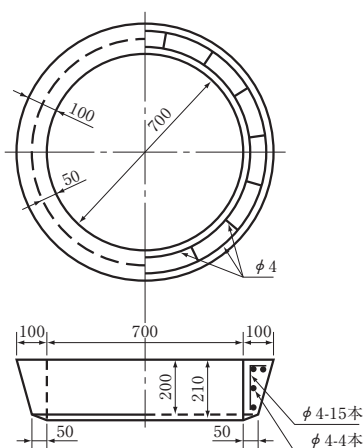
異形 丙500用



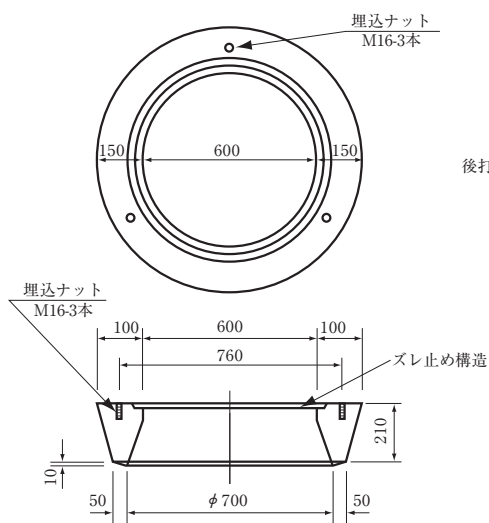
異形 甲700用



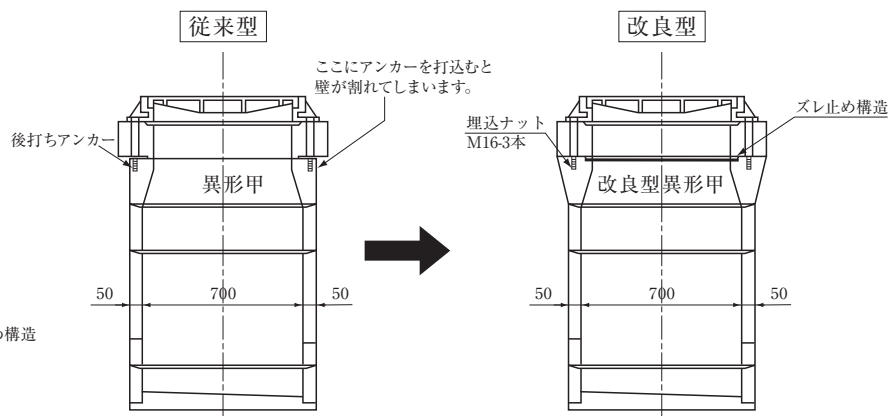
異形 乙700用



改良型異形甲 700（埋込ナット付）



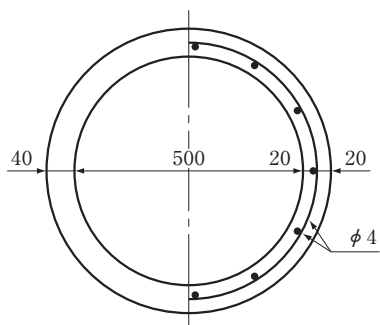
汚水ます（人孔蓋付内径70cm）構造図



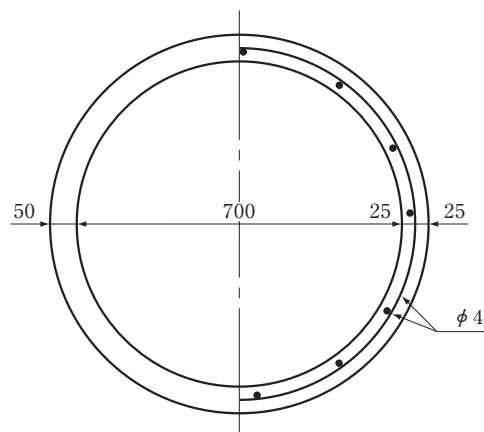
- 改良点……
- 1、ナット埋込なのでアンカーの打込みが不要です。
  - 2、調整リングがズレ止め構造になります。
  - 3、外寸が調整リングと同じなので転圧が容易です。

# 汚水ます側塊詳細図

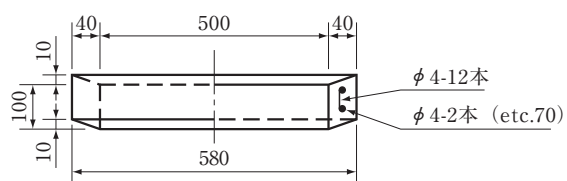
内径 50cm



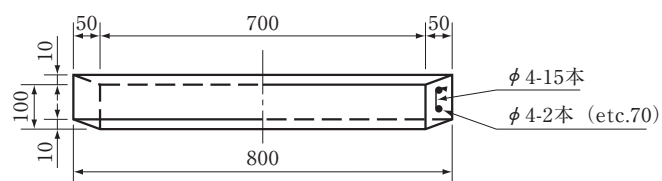
内径 70cm



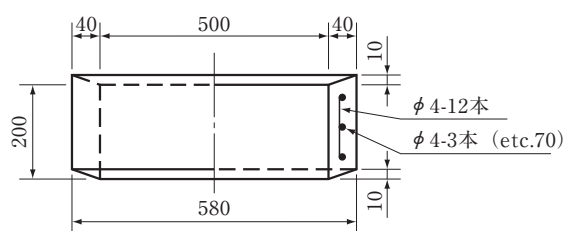
高 10cm



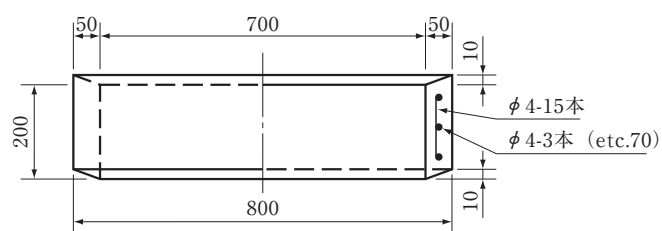
高 10cm



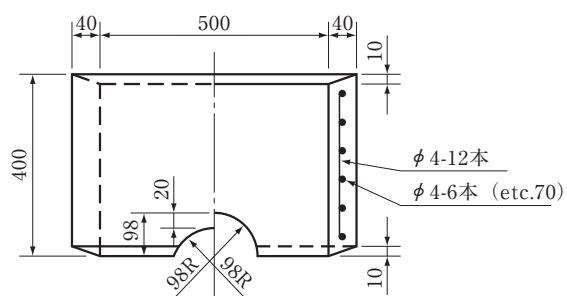
高 20cm



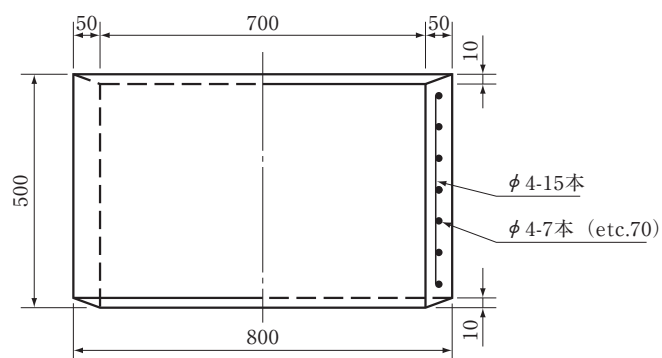
高 20cm



高 40cm

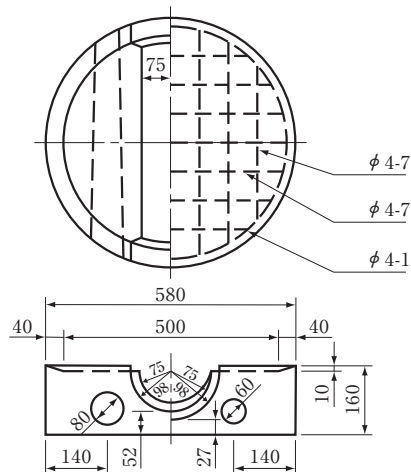


高 50cm

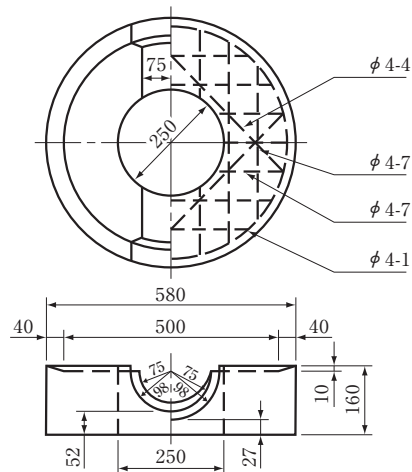


# 汚水ます底塊（１）

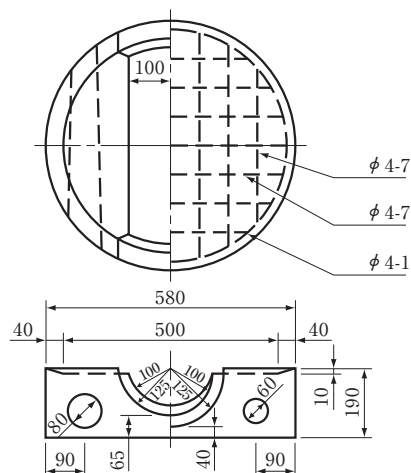
500用



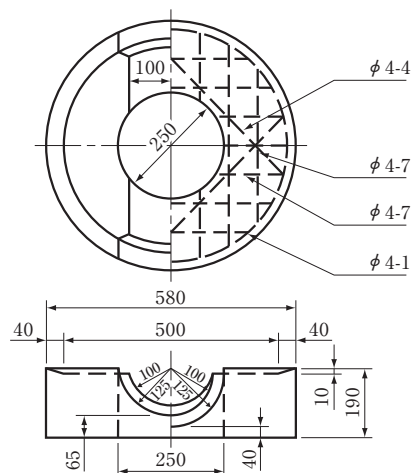
500用底部有孔



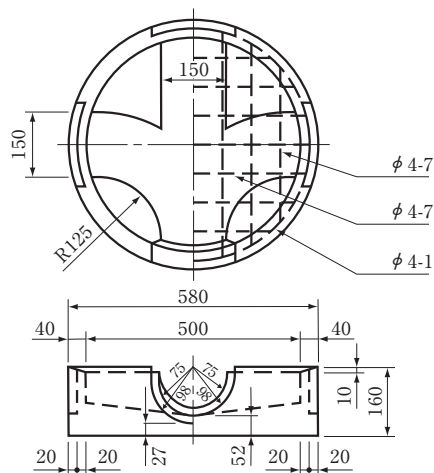
500用（インバート200）



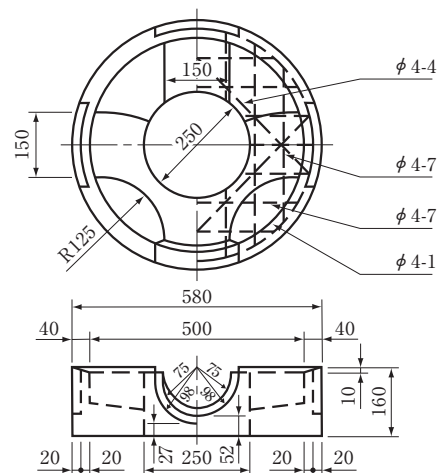
500用底部有孔（インバート200）



500用（十字インバート）

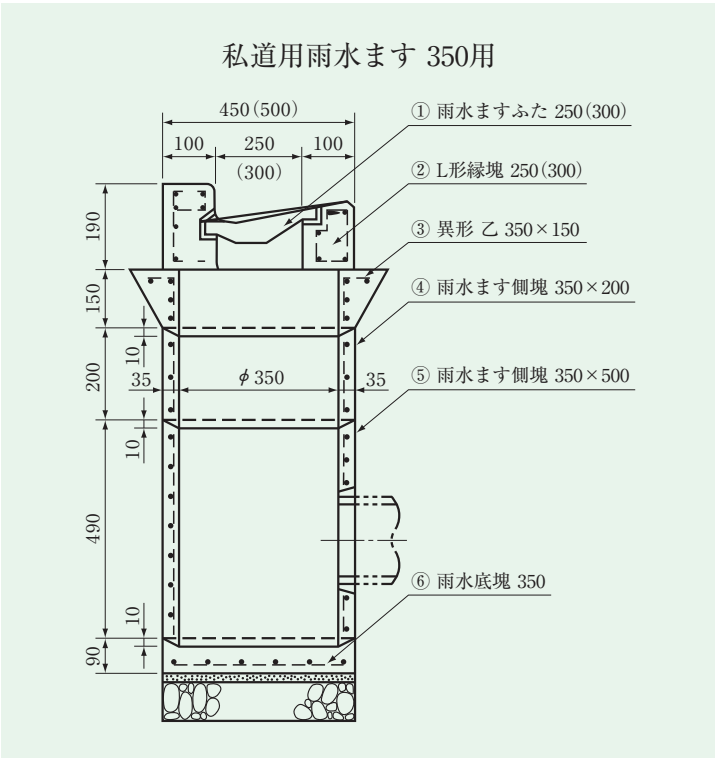


500用底部有孔（十字インバート）





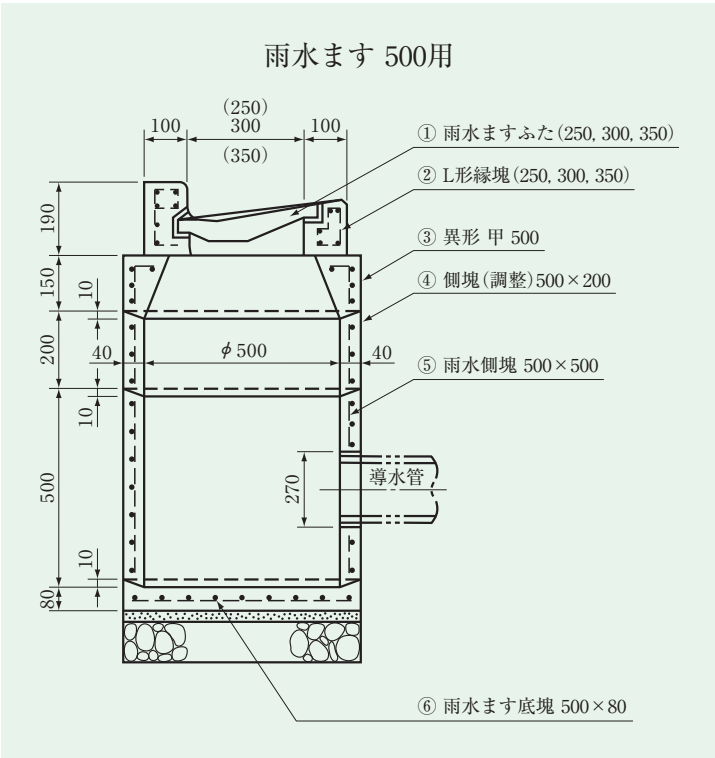
# 雨水ます（私道用）



私道用雨水ます φ 350用 (単位 m/m)

コード番号	呼 び 名	寸 法	重量 (kg)
22017	1 雨水ますふた	250	16
22020	1	300	17
22032	2 L 形 縁 塊	250×190	52
22034	2	300×190	58
22041	3 異 形 乙	350×150	34
22047	4 側 塊	350×200	20
22055	5	350×500	51
22075	6 底 塊	350×90	28

# 雨水ます（L形用）

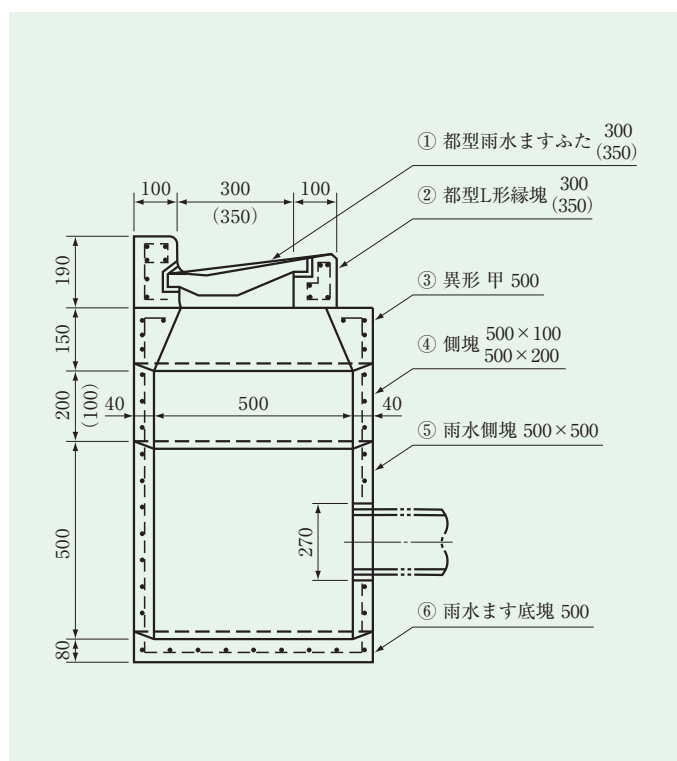


雨水ます φ 500用 (単位 m/m)

コード番号	呼 び 名	寸 法	重量 (kg)
22017	1 雨水ますふた	250	16
22020	1	300	17
22023	1	350	20
22032	2 L 形 縁 塊	250×190	52
22034	2	300×190	58
22036	2	350×190	59
22039	3 異 形 甲	500×150	41
22050	4 雨 水 側 塊	500×200	32
22056	5	500×500	75
22076	6 雨 水 底 塊	500×80	52



## 都型雨水ます (L形用 300・350)

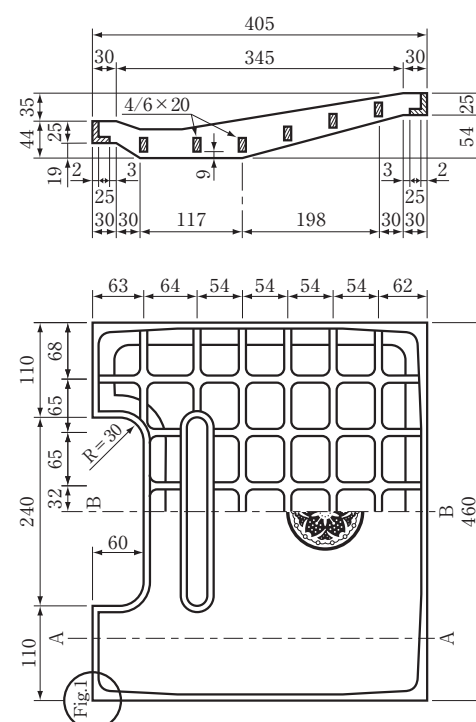
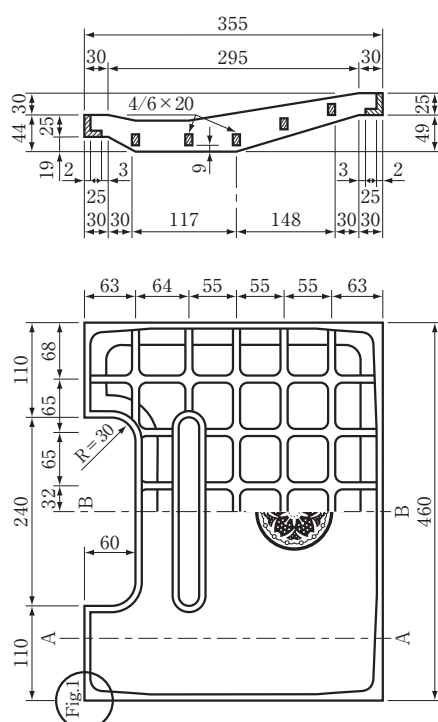


都型雨水ます

(単位 ㎡/m)

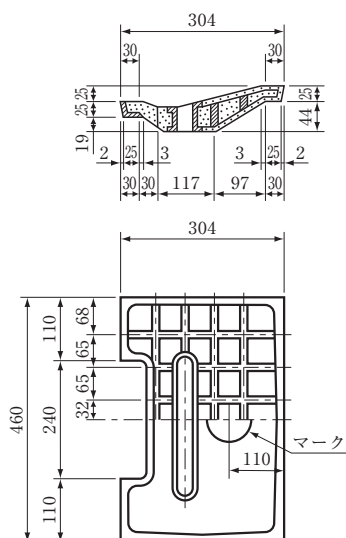
コード番号	呼 び 名	寸 法	重量 (kg)
22162	1 都型雨水ますふた	300	15
22163	1 〃	350	20
22166	2 都 型 L 形 縁 塊	300	58
22172	2 〃	350	61
22039	3 異 形 甲	500	41
22051	4 側 塊	500×100	16
22050	4 〃	500×200	32
22056	5 雨 水 側 塊	500×500	75
22076	6 雨 水 底 塊	500	50

## 都型雨水ますふた 300・350

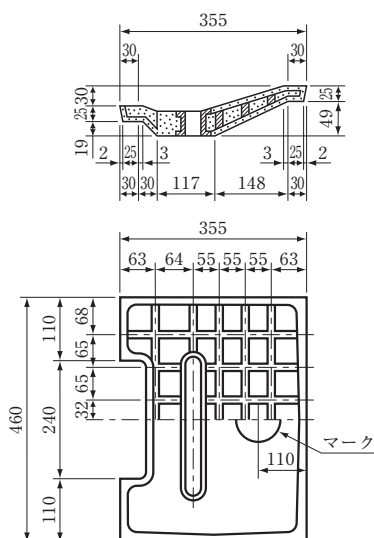


# 雨水ますふた

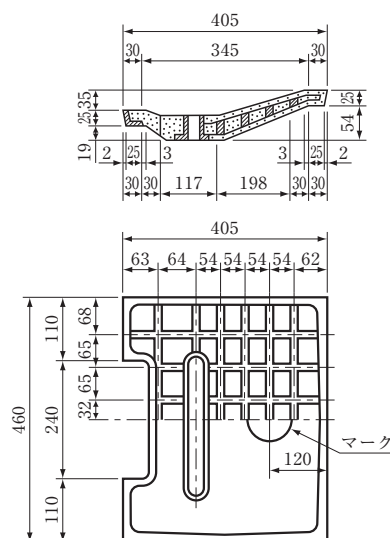
私道雨水ますふた  
(L形 250用)



L形 300用

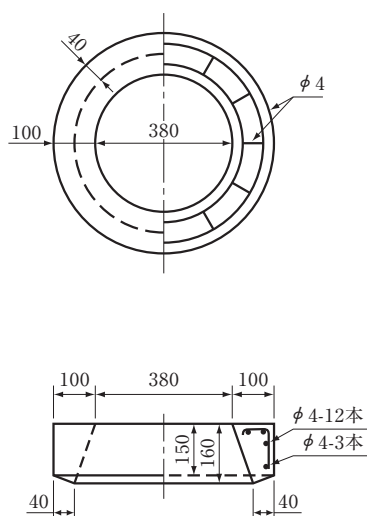


L形 350用

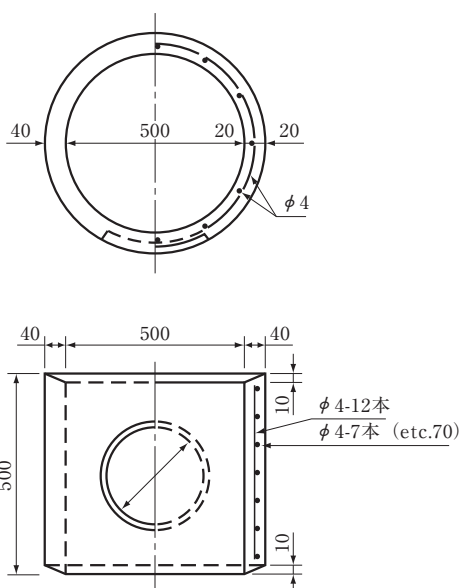


## 雨水ます異形 甲・側塊・底塊

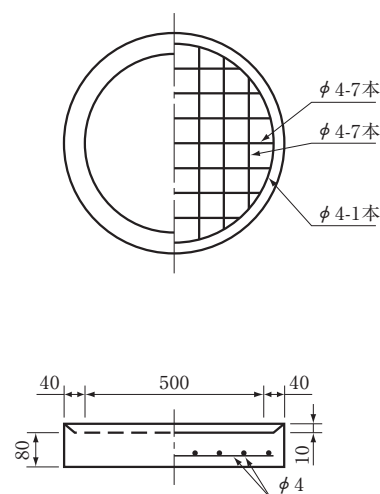
異形 甲 500用



雨水ます側塊 500×500



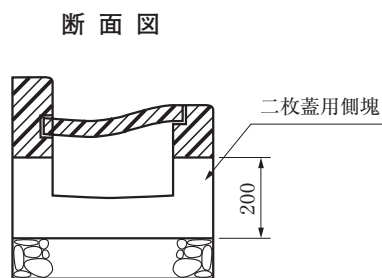
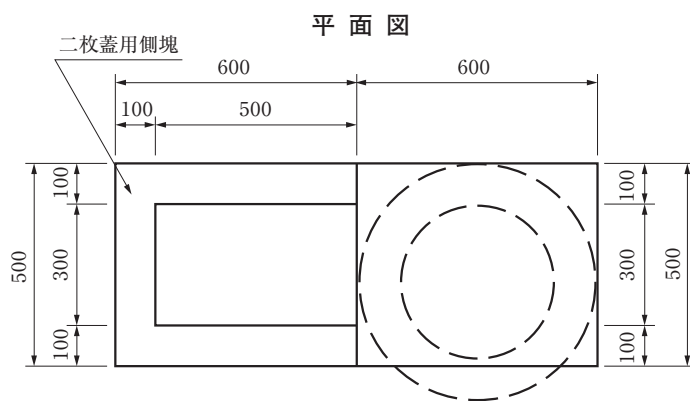
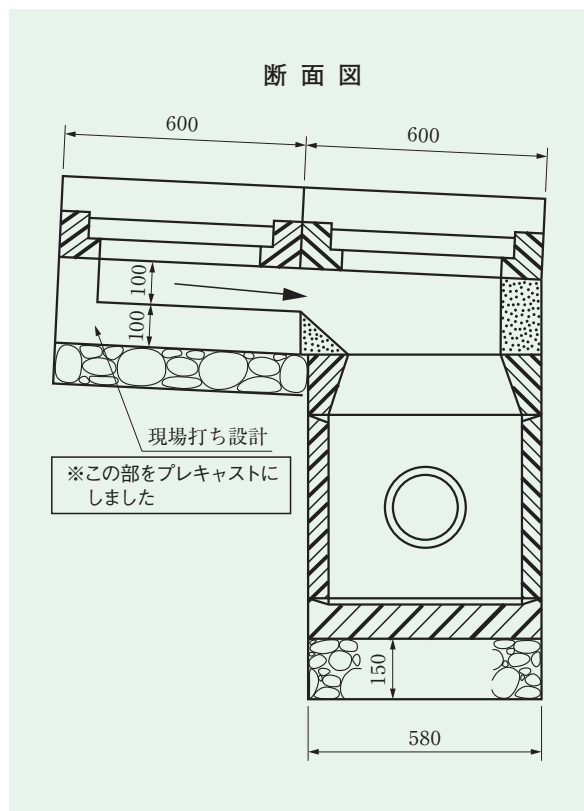
雨水ます底塊 500



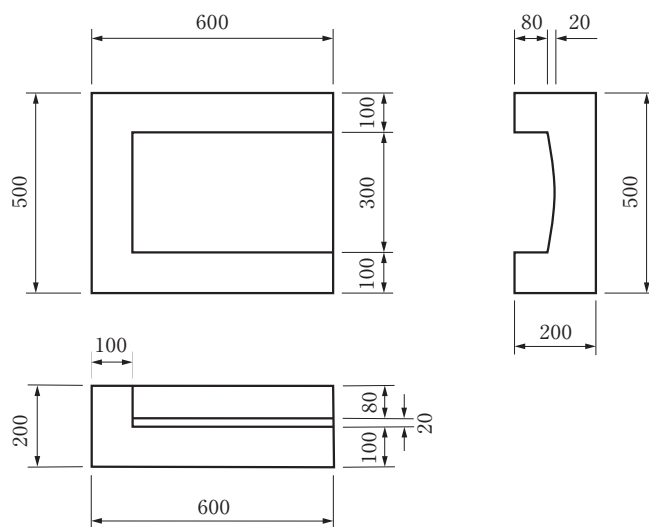
※L形縁塊についてはP.44参照。

# 雨水ます 二枚蓋L型用側塊

東京都仕様の雨水二枚蓋ますに使うプレキャスト側塊です。  
坂道などで流速が早い場所に設置されます。



## 雨水ます二枚蓋用側塊 300用



参考重量 112kg