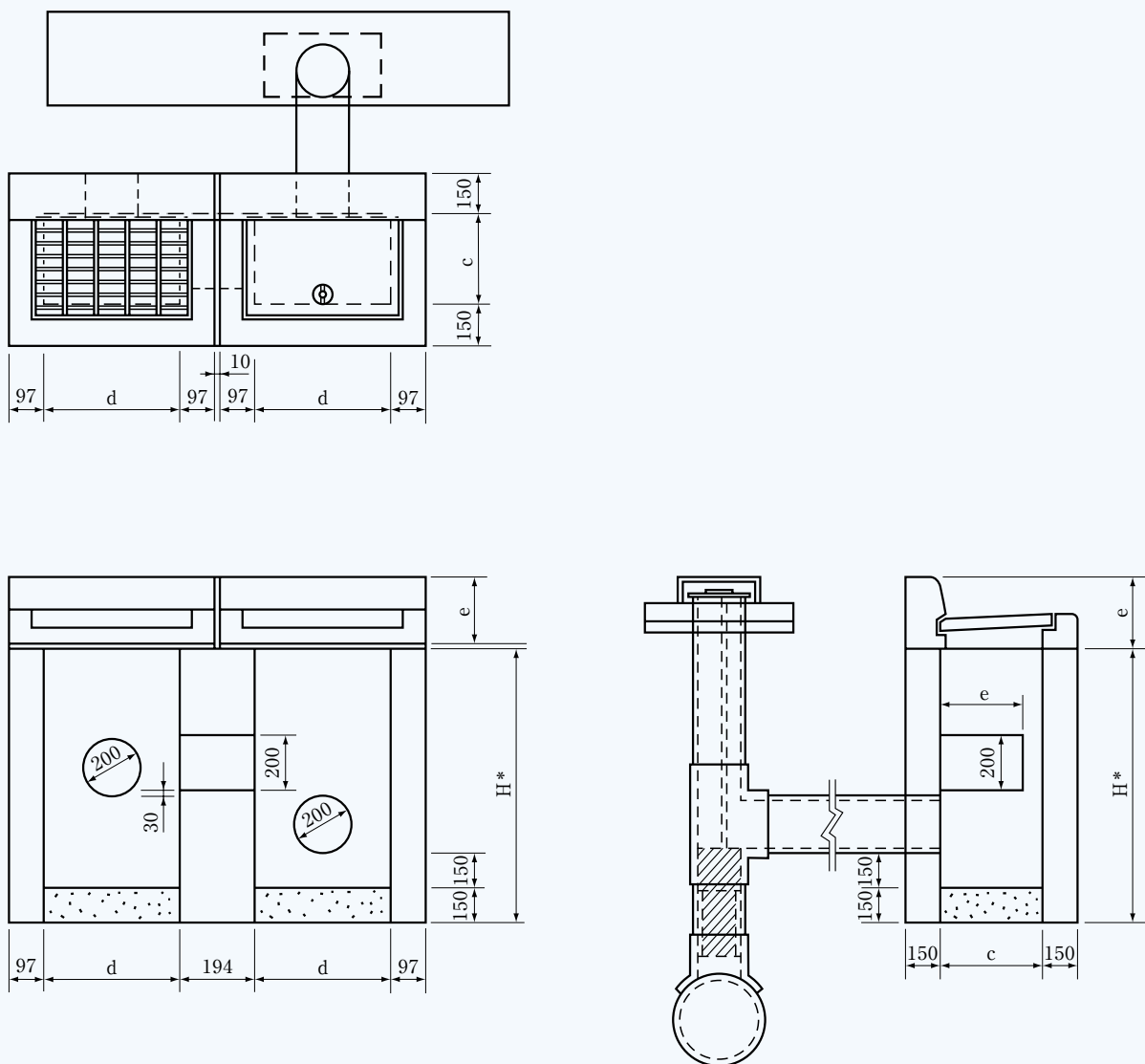
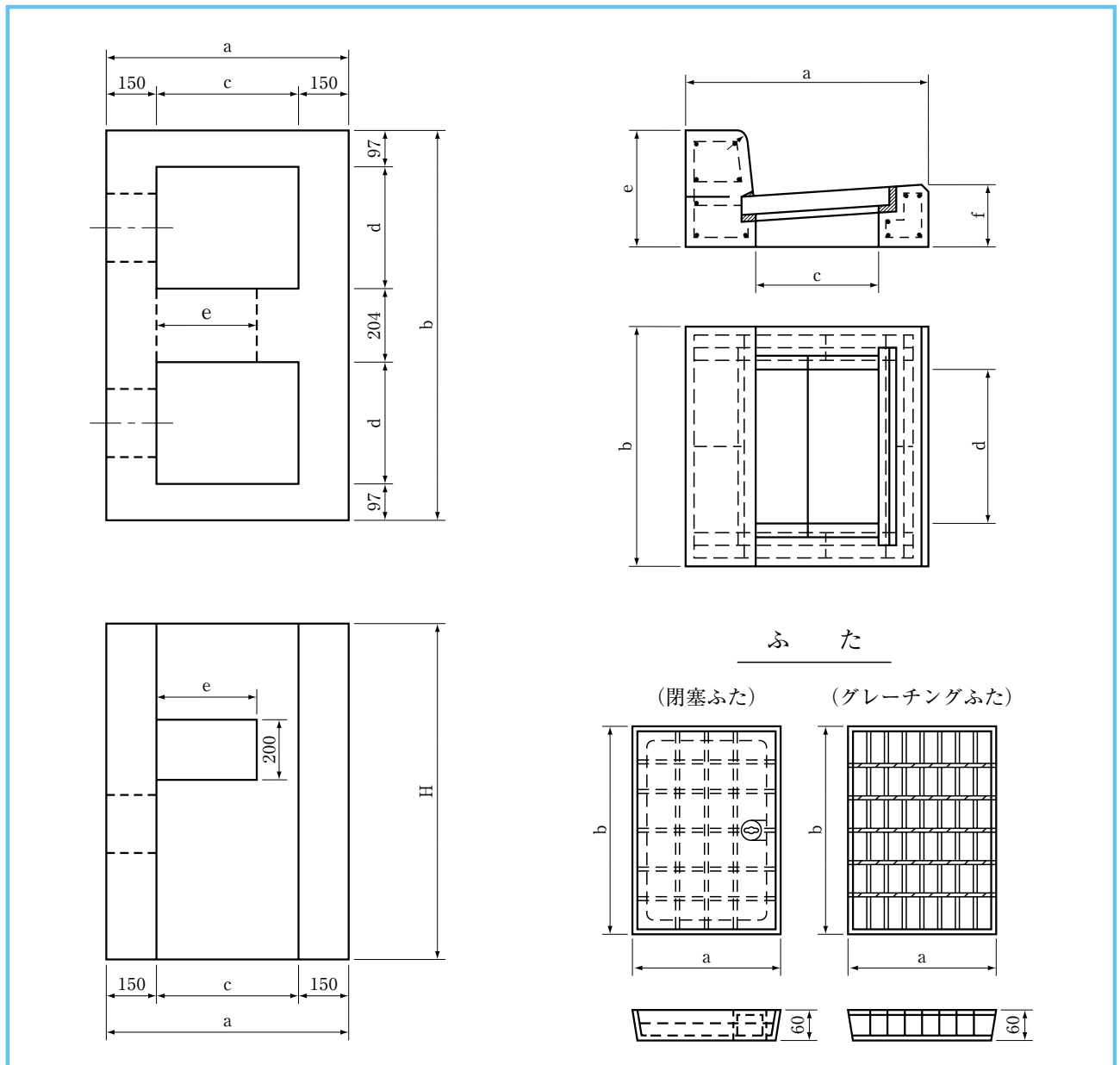


# 道路用浸透ます・よこ型二連

用途……主に、幹線道路や都道など街築関連の道路雨水浸透施設として使用します。



# 道路用浸透ます・よこ型二連詳細



注 1. 流入、流出孔及びオーバーフロー孔の位置は注文により移動出来ます。

注 2. 浸透ますは、路線の右側、左側設置でAタイプ・Bタイプになります。(次ページA図参照)

注 3. 躯体部の高さ寸法は注文により変えられます。

(単位 ㎜)

コード番号	呼 び 名		寸 法						質 量 (kg)	
			a	b	c	d	e	f		
27010	軀 体		155	665	1210	365	406	300	-	1194kg/M
27012			205B	700	1410	400	506	350	-	1368kg/M
24067	ふ た	コンクリート	155	400	460	-	-	-	-	30
24069			205B	400	560	-	-	-	-	37
50004		グレーチング	155	395	460	-	-	-	-	14.3
50006			205B	395	560	-	-	-	-	17.6
24010	縁 塊		155	665	600	350	406	270	170	100
24016			205B	700	700	350	506	320	145	150

※縁塊155型の f 寸法は新タイプの150になります。